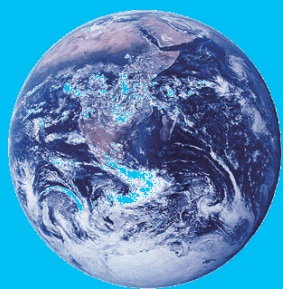


1961年4月12日。人類初の宇宙飛行。
わずか1時間48分。地球を1周しただけの短い飛行。
しかし、飛行士ガガーリンは幸せだった。
宇宙に浮かぶ地球はなんと美しいのだろう。



たった一言に集約された感動。
「地球は青かった」。
あれから50余年。開発の名のもとに蝕まれていく美しい星。
ガガーリンの感動が徐々に色褪せていく。
もはや人類に選択の余地はない。
環境との対峙、自然への限りない慈しみ。
人類のために、命あるすべてのもののために。

あれから五十余年。地球は今も青いのだろうか。

地球
資源
調査
調
査

地

地質を探る調査隊...

私たち明大工業は、温泉ボーリングからそのスタートを切りました。それだけに、ボーリングを基本とした地質・土地調査は、当初から事業の根幹として位置付けられてきました。現在では、ボーリング調査、地表地質踏査、計測解析、地下水開発など、その業務はあらゆる領域へわたっています。かけがいのない自然を大切に守りながら、人々にとって素晴らしい環境を創出していく。そのことを第一に考え、今後も精度の高い調査活動を続けて行こうと思います。

- 各種調査ボーリング

道路・橋梁	トンネル
ダム	地すべり
建築	海上
- 地下水開発

可充電率法探査(水平電気探査)
井戸掘削ボーリング
- 各種試験

孔内水平載荷試験	ルジオン試験
電気検層	弾性波探査
透水試験	電磁波探査
揚水試験	
- 特殊機器

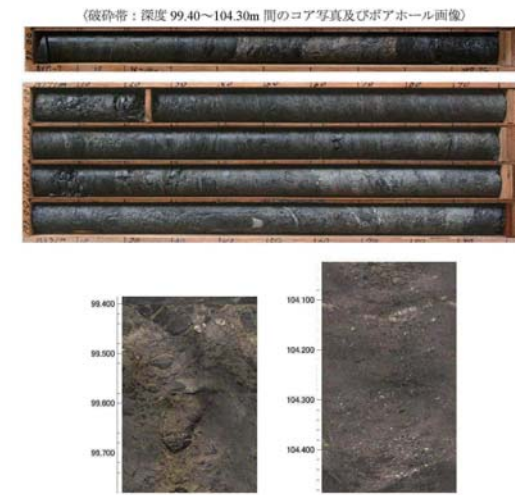
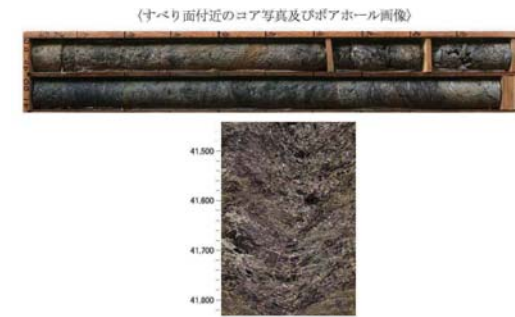
ボアホールカメラ

- その他地質調査

地下レーダー
平板載荷試験

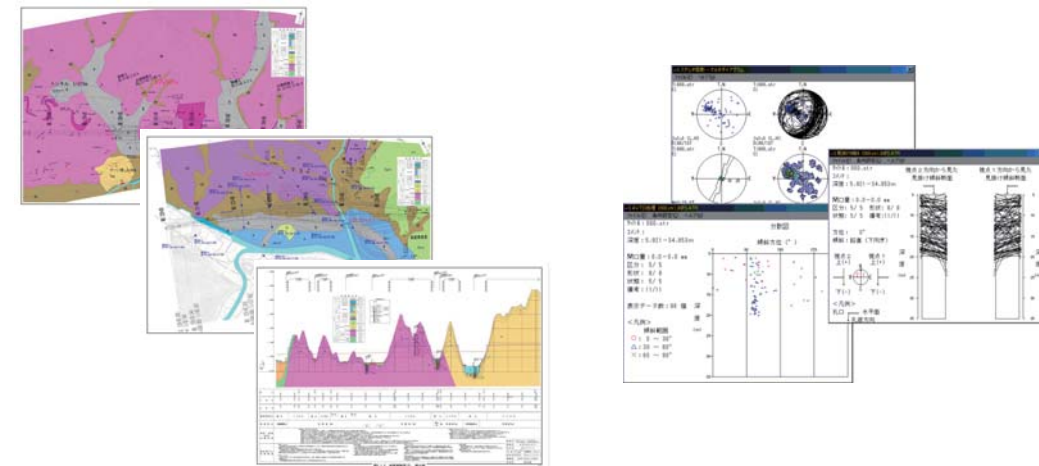
300M

調査ボーリング(オールコア)で最長約300m掘進した実績があります。



地盤を把握～地質平面・断面図～

私たちは、ボーリングコアや周辺の地形状況、各種試験結果及び経験より精度の高い地盤の把握を行います。その結果を分かりやすく表現できる工夫も行っています。



地盤を直接観察～ボアホールカメラ～

私たちは、地中の様子をダイレクトに観察することはできません。そこでこのボアホールカメラを用いて、地中の様子をデジタル画像化することにより、様々な情報を得ることができます。地質はおろか亀裂、空洞、破砕帯等の付帯情報を提供し、構造物の設計・補修工事等に役立っており、以下に示すような探査にも多大な成果が期待されています。

所 負 調 査

300M

<http://www.meidai-k.co.jp/>



明大工業株式会社

本 社 / 大分県別府市船小路町3番43号 TEL 0977-24-1212
営業所 / 宮崎 TEL0985-50-3911 長崎 TEL095-849-0473